



# THE GRAN COUPÉ



TARIFS AU 01/10/2025.  
THE = LA.

DEMANDEZ  
UNE OFFRE

RÉSERVEZ  
UN ESSAI

# LE DÉVELOPPEMENT DURABLE AU CŒUR DE NOTRE STRATÉGIE.

La décarbonation, la circularité, les aspects sociaux ainsi que le respect de l'environnement et des droits de l'homme dans la chaîne d'approvisionnement sont des axes majeurs pour réduire nos émissions et garantir une utilisation plus responsable des matières premières.

Spécifiquement, BMW Group s'est engagé à respecter l'Accord de Paris sur le climat et à être net zéro d'ici 2050 au plus tard. Le groupe s'est donc fixé des objectifs ambitieux et scientifiquement fondés en matière de CO<sub>2</sub> :

- Notre trajectoire cible pour la réduction absolue des émissions directes d'ici 2030 est conforme à l'objectif de 1,5°C de l'Accord de Paris.
- Notre trajectoire cible pour la réduction absolue des émissions indirectes dans la phase d'utilisation et la chaîne d'approvisionnement d'ici 2030 suit la trajectoire "bien en dessous de 2°C" décrite dans l'Accord de Paris.

Une ambition forte qui se traduit aussi par une approche circulaire sur toutes les étapes du cycle de vie de nos voitures : conception, production, usage et recyclage.



## RE:THINK

**Repenser l'automobile dès sa conception pour créer des voitures avec une démarche plus responsable.**

BMW Group agit déjà pour faciliter le recyclage ultérieur de ses véhicules, par exemple en utilisant moins de groupes de matériaux différents - de préférence des mono-matériaux.

## RE:DUCE

**Réduire les émissions de CO<sub>2</sub> sur l'ensemble du cycle de vie de nos voitures, de la production au recyclage.**

Concrètement, par rapport aux niveaux de 2019, nous visons à réduire notre impact CO<sub>2</sub> global par véhicule de 40 % sur l'ensemble du cycle de vie d'ici à 2030.

## RE:USE

**Réemployer avant de recycler, à chaque étape de fabrication.**

Par exemple, les matériaux de pêche ont une seconde vie. Le nylon des filets de pêche est déchiqueté, trié par couleur, effilé et tissé pour créer une grande variété de motifs et de dessins et être utilisé dans nos voitures.

## RE:CYCLE

**Recycler nos voitures et leurs composants pour leur donner une seconde vie.**

BMW Group exploite son propre centre de recyclage et de démontage afin d'optimiser le recyclage de ses modèles. Depuis 30 ans, BMW Group développe et teste des méthodes pour réaliser des progrès significatifs dans le recyclage des pièces et des matériaux récupérables. Chaque année, environ 10 000 véhicules sont recyclés.

BMW SÉRIE 4 GRAN COUPÉ.  
L'ÉMOTION GRAND FORMAT.



BMW Série 4 Gran Coupé dans la teinte de carrosserie "BMW Individual Tanzaniteblau", présentée avec options.



Gran Coupé  
100% électrique,  
la BMW i4 vous offre le  
dynamisme exceptionnel  
de la technologie eDrive  
de cinquième génération.

Avec une autonomie  
allant jusqu'à 612 km,  
la BMW i4 se montre  
aussi à l'aise sur longs  
trajets que sur ceux du  
quotidien, dans le confort  
très Lounge d'une berline  
5 portes aux espaces  
intérieurs généreux.

# BMW i4. LE GRAN COUPÉ TOUT ÉLECTRIQUE



BMW i4 M60 xDrive dans la teinte de carrosserie BMW Individual Frozen Pure Grey.



Décliné en motorisation M Performance, la BMW i4 M60 xDrive vous offre une expérience électrique résolument tournée vers la sportivité.

Avec sa fonction Sport Boost qui porte la puissance instantanée des deux moteurs électriques à un ébouriffant 601 chevaux, la BMW i4 M60 xDrive dévore le 0 à 100 km/h en 3,7 secondes chrono !

BMW i4 M60 xDrive.  
0-100 KM/H EN 3,7 SEC.  
TOUT EST DIT.



BMW i4 M60 xDrive dans la teinte de carrosserie BMW Individual Frozen Pure Grey.



BMW INTELLIGENT PERSONNAL ASSISTANT.  
COCKPIT ERGONOMIQUE  
ET ULTRA-CONNECTÉ

BMW i4 M60 xDrive équipée de la sellerie Cuir Vernasca Schwarz avec surpiqûres décoratives

# BMW SÉRIE 4 GRAN COUPÉ.

## SOMMAIRE.

MOTORISATIONS	14
NIVEAUX D'ÉQUIPEMENTS	26
TARIFS	36
PACKS OPTIONNELS	40
NUANCIERS	44
ÉTIQUETTES ÉNERGÉTIQUES	50
CARACTÉRISTIQUES TECHNIQUES	52



@BMWFrance



@BMWFrance



@bmwfrance



BMW SÉRIE 4 GRAN COUPÉ.  
PALETTE DES MOTORISATIONS.



# MOTORISATIONS THERMIQUES.



	Puissance	Moteur	Boîte de vitesses	Conso. mixte combinée*	Emissions de CO <sub>2</sub> combinées*	Accélération 0-100 km/h
<b>DIESEL</b>						
<b>420d xDrive</b>	190 ch	4 cyl. 2 litres	Auto. Sport 8 rapports	5,3 - 5,7 l/100 km	139 - 149 g/km	7,6 sec.
<b>430d xDrive</b>	286 ch	6 cyl. 3 litres	Auto. Sport 8 rapports	5,7 - 6,1 l/100 km	151- 160 g/km	5,3 sec.
<b>ESSENCE</b>						
<b>420i</b>	184 ch	4 cyl. 2 litres	Auto. Sport 8 rapports	6,6 - 7,0 l/100 km	150 - 159 g/km	7,9 sec.
<b>M</b>						
<b>M440i xDrive</b>	392 ch	6 cyl. 3 litres	Auto. Sport 8 rapports	7,3 - 7,8 l/100 km	166 - 179 g/km	4,6 sec.

\* Depuis le 1<sup>er</sup> septembre 2018, les véhicules légers neufs sont réceptionnés en Europe sur la base de la procédure d'essai harmonisée pour les véhicules légers (WLTP) qui permet de mesurer une consommation de carburant et des émissions de CO<sub>2</sub> plus réalistes que la procédure NEDC précédemment utilisée.

VOIR ÉTIQUETTES  
ÉNERGÉTIQUES

## AGILITÉ, RAPIDITÉ, SOBRIÉTÉ.

Les BMW Série 4 Gran Coupé sont équipées de moteurs **TwinPower Turbo** combinant dynamisme et efficacité grâce à des systèmes d'injection de pointe, une gestion variable de la puissance et une technologie de suralimentation maîtrisée.

Ces moteurs, inspirés par la technologie **BMW EfficientDynamics**, permettent un déploiement de puissance et des réponses spontanées dès les bas régimes, tout en se montrant sobres et peu polluants.

Les motorisations BMW Série 4 (hors 420i) intègrent une technologie d'**Hybridation Légère 48 Volts** qui :

- favorise l'économie de carburant,
- limite les émissions de CO<sub>2</sub>,
- offre une puissance supplémentaire.

Cette technologie repose sur un puissant alerno-démarrreur capable de générer une assistance électrique de 48 Volts :

- dès que le moteur est fortement sollicité
  - à vitesse stabilisée, lorsque la voiture progresse en roue libre
- L'alternateur délivre également un gain de puissance (eBoost) sur les phases de démarrage et d'accélération.

**Cette technologie vous exonère jusqu'à 100% de la Taxe Régionale à l'Immatriculation, soit la quasi-totalité du prix du Certificat d'Immatriculation** (hors malus et frais de gestion et d'envoi). L'exonération dépend de la région d'immatriculation.

**La technologie 4 roues motrices BMW xDrive** (selon versions) répartit en continu le couple moteur sur les roues avant et arrière. Vous gagnez en motricité et en sécurité, avec réduction du sous-virage et du survirage.

**Les systèmes de régulation du comportement dynamique** vous assistent en permanence :

- L'**ABS** permet de conserver la manœuvrabilité de la voiture en cas de freinage d'urgence.
- **Le système anti-patinage DSC** (Contrôle Dynamique de la Stabilité) évite les pertes d'adhérence en freinant individuellement les roues.
- Le **Contrôle de la Transmission** intervient en courbe pour transmettre plus de couple aux roues extérieures qu'aux roues intérieures et améliorer le comportement dynamique.

**Vous pouvez également adapter la suspension de votre véhicule à votre style de conduite :**

- **Les Suspensions SelectDrive M**<sup>1</sup> abaissent la caisse de 10 mm, pour conjuguer confort, dynamisme et sécurité. Vous pouvez sélectionner le mode de conduite : ECO PRO, COMFORT ou SPORT (analyse la route et choisit le mode de conduite approprié)
- **Les Suspensions DirectDrive**<sup>1</sup> avec abaissement d'environ 10 mm apportent une configuration sportive des trains roulants avec des ressorts de suspension plus courts et des amortisseurs plus fermes.

<sup>1</sup> Équipement disponible en option.

# ZOOM SUR LA BMW M440i xDrive



PUISSANCE  
**392 CH**



COUPLE  
**540 NM**



0-100 KM/H  
**4.6 SEC**



## PLAISIR SANS LIMITE.

La BMW M440i xDrive Gran Coupé fait preuve d'un dynamisme remarquable, tout en conservant une motricité exemplaire.

BMW M est synonyme de sportivité à l'état pur dont la BMW M440i xDrive est l'incarnation. L'ambition : porter la performance à la perfection, dans les moindres détails.

La BMW M440i xDrive procure des poussées d'adrénaline à chaque accélération. Grâce à une propulsion et des composants de suspension innovants, elles affichent des performances impressionnantes en faisant preuve d'un dynamisme de classe supérieure.

Le moteur 6 cylindres en ligne BMW M TwinPower Turbo délivre une puissance de 392 ch transmise au sol grâce à la boîte de vitesses M Sport à 8 rapports et au Différentiel M Sport.



## ÉQUIPEMENTS SPÉCIFIQUES.

### DESIGN EXTÉRIEUR

- Coques de rétroviseurs M en noir brillant
- Écrous de roues antivol
- Grille de calandre horizontales en noir brillant, avec badge M
- Jantes en alliage léger 18" style 858 M bicolores à rayons doubles
- Lame aérodynamique M
- Pack aérodynamique M
- Sorties d'échappement en noir brillant
- Teinte de carrosserie unie "Alpinweiss"

### DESIGN INTÉRIEUR

- Ciel de pavillon anthracite
- Inserts décoratifs M Aluminium Rombicle Anthracite
- Sellerie Tissu / M PerformTex
- Seuils de portes avec inscription M
- Vitrage calorifuge
- Volant M gainé cuir

### ÉQUIPEMENTS FONCTIONNELS

- Direction DirectDrive à démultiplication variable
- Pont arrière avec différentiel autobloquant M
- Freins M Sport bleus
- Suspensions DirectDrive
- Réglage en largeur dossier conducteur
- Sièges avant électriques à mémoires conducteur
- Système Hi-Fi 10 haut-parleurs
- Technologie 4 roues motrices intelligente BMW xDrive



### Freins M Sport.

Les Freins M Sport à étriers fixes à 4 pistons à l'avant et étriers flottants mono-piston à l'arrière, peints en bleu avec logo M, comportent des disques surdimensionnés offrant une puissance de freinage particulièrement élevée.



### Suspensions DirectDrive.

Les Suspensions DirectDrive se distingue par un abaissement de la caisse d'environ 10 mm. Elle est en outre équipée de ressorts plus courts, d'amortisseurs plus fermes et de stabilisateurs plus rigides. Cette association permet d'obtenir un comportement encore plus direct, favorisant une conduite très sportive.

### Différentiel Autobloquant M Sport.

Piloté par électronique, il compense le différentiel de vitesse de rotation entre les roues arrière : il optimise ainsi la motricité et la tenue de route lors des changements de voie, les accélérations en sortie de virage, dans les virages à allure soutenue et sur les revêtements présentant des coefficients d'adhérence différents.

# MOTORISATIONS 100% ÉLECTRIQUES.




**Bénéficiez de 3 200 €<sup>2</sup>  
au titre de la prime  
Coupe de Pouce  
avec les BMW i4 eDrive35 et  
BMW i4 eDrive40.**

Produite en Allemagne, les BMW i4 eDrive35 et BMW i4 eDrive40 répondent parfaitement aux critères du dispositif Certificat d'économies d'énergie (CEE) pour être éligible à l'opération Coup de pouce<sup>3</sup>.

Pour votre entreprise, l'éligibilité des BMW i4 au score environnemental minimal vous permet de bénéficier de **70% d'abattement fiscal sur les Avantages En Nature** (limité à 4 582 €) et vous accompagne ainsi dans votre transition écologique.

**EN SAVOIR  
PLUS**

	Puissance	Capacité batterie brute / nette	Autonomie électrique WLTP <sup>1</sup>	Conso. d'énergie électrique WLTP <sup>1</sup>	Accélération 0-100 km/h
<b>i4 eDrive35</b>	286 ch	70,3 / 67,1 kWh	448 - 513 km	14,7 - 16,8 kWh/100 km	6,0 sec.
<b>i4 eDrive40</b>	340 ch	83,9 / 81,3 kWh	535 - 612 km	15,0 - 17,1 kWh/100 km	5,6 sec.
<b>i4 xDrive40</b>	401 ch	83,9 / 81,1 kWh	483 - 546 km	16,7 - 19,0 kWh/100 km	5,1 sec.
					
<b>i4 M60 xDrive</b>	601 ch	83,9 / 81,1 kWh	433 - 551 km	16,6 - 20,9 kWh/100 km	3,7 sec.

(1) Depuis le 1<sup>er</sup> septembre 2018, les véhicules légers neufs sont réceptionnés en Europe sur la base de la procédure d'essai harmonisée pour les véhicules légers (WLTP) qui permet de mesurer une consommation de carburant et des émissions de CO<sub>2</sub> plus réalistes que la procédure NEDC précédemment utilisée. L'autonomie électrique réelle dépend de nombreux facteurs tels que le style de conduite du conducteur, les conditions de circulation, les conditions climatiques, la topographie, l'état de la batterie, l'utilisation de consommateurs auxiliaires, de la climatisation ou du chauffage, et peut par conséquent diminuer ou augmenter soudainement et donc présenter des différences.

(2) Éligibilité au Score environnemental minimal : l'atteinte au score environnemental minimal (fixé à 60 points) est l'un des critères d'éligibilité aux dispositifs d'aide à l'acquisition de véhicules peu polluants, pour les voitures particulières neuves électriques. Ce critère intervient également dans le calcul de la taxe annuelle incitative relative à l'acquisition de véhicules légers à faibles émissions et pour l'évaluation de l'avantage en nature lié à la mise à disposition d'un véhicule. La méthode de calcul du score environnemental ainsi que sa mise en œuvre dans le cadre de l'éligibilité aux aides susmentionnées sont définies aux articles D. 251-1-A et R.251-1-B du code de l'énergie et dans l'Arrêté du 7 octobre 2023 modifié. Certaines versions de ce modèle ont atteint le score environnemental minimal (BMW i4 eDrive35 mentionné au c du 6° du I de l'article D. 251-1 du code de l'énergie [après instruction par l'ADEME et prise d'un arrêté conjoint des ministères chargés de l'économie, de l'énergie, de l'écologie et des transports]. Plus d'informations sur <https://score-environnemental-bonus.ademe.fr/>

(3) Véhicule éligible à l'opération Coup de pouce Véhicules Particuliers Électriques, pour toute commande avant le 31/12/2025 et livraison avant le 30/06/2026, dans le cadre du dispositif des certificats d'économies d'énergie (CEE) en vigueur. Voir conditions selon la fiche d'opération standardisée pour les particuliers (TRA-EQ-117) Opérations standardisées d'économies d'énergie | Ministères Aménagement du territoire Transition écologique.

**VOIR ÉTIQUETTES  
ÉNERGÉTIQUES**

## NOUVELLE GÉNÉRATION BMW eDRIVE.

La BMW i4 exploite les dernières innovations dans le domaine de l'électrification. Conçue de manière durable pour éviter l'utilisation des terres rares, la motorisation génère une puissance et des accélérations phénoménales.

### Sportivité et sobriété.

La technologie BMW eDrive de cinquième génération sur la BMW i4 s'appuie sur deux moteurs électriques : l'un sur l'essieu avant et l'autre sur l'essieu arrière.

La BMW i4 combine le plaisir de conduire et le côté sportif caractéristiques de la marque BMW avec une consommation d'énergie exceptionnellement basse dans cette catégorie de véhicule.

### Autonomie longues distances.

La batterie haute tension, de forme particulièrement fine, est positionnée dans le plancher du véhicule et se compose de cellules de seulement 110 mm de hauteur, abaissant le centre de gravité du modèle.

Sa capacité brute de 83,9 kWh offre une autonomie exceptionnelle allant jusqu'à 612 km.

La batterie, compatible avec les stations de recharge rapide DC jusqu'à une puissance de 250 kW permet de recharger jusqu'à 80% en seulement 32 minutes !

**L'autonomie en mode électrique  
dépend de nombreux facteurs**



Style de conduite



Conditions climatiques



Équipements



# L'ÉLECTRIQUE EN PRATIQUE

## DES TEMPS DE RECHARGE TOUJOURS MAÎTRISÉS.

		i4 eDrive35	i4 eDrive40	i4 xDrive40	i4 M60 xDrive
AC WALLBOX 7,4 kW	0 - 100 %	10h15	12h45	12h45	12h45
DC STANDARD 100 kW	0 - 80 %	41 min	41 min	41 min	41 min
DC MAXIMAL 250 kW	0 - 80 %	32 min	30 min	30 min	30 min

### RAPPEL DE VOS AVANTAGES FISCAUX.

- Éligibilité des versions 100% électriques :
  - à la prime Certificats d'Économies d'Énergie
  - à la prime Coup de Pouce<sup>1</sup>

### EN PLUS, POUR LES PROFESSIONNELS

- Exonération des taxes sur les émissions de CO<sub>2</sub> (ex TVS)
- Abattement sur les Avantages En Nature de 70% (limité à 4 582€)
- Un plafond d'amortissement réhaussé du prix de la batterie

Ces amortissements sont déductibles du revenu imposable<sup>2</sup> :

- 64 244,92 € TTC pour tous les modèles i4 sauf eDrive35
- 52 261,01 € TTC pour eDrive35

<sup>(1)</sup> Pour toute commande avant le 31/12/2025 et livraison avant le 30/06/2026. Voir conditions détaillées page précédente.

<sup>(2)</sup> Sous réserve d'une facturation séparée ou d'une mention permettant de les identifier lors de l'acquisition de véhicules (article 39-4 du CGI).

## VOTRE WALLBOX CHEZ VOUS EN TOUTE SIMPLICITÉ.

### EN MAISON INDIVIDUELLE

**ChargeGuru**, expert certifié BMW, vous accompagne avec un forfait tout compris : conseil, devis gratuit, fourniture et installation, accompagnement pour obtenir votre crédit d'impôt (500 €).

**01 76 44 01 21 - [bmw@chargeguru.com](mailto:bmw@chargeguru.com)**

### EN COPROPRIÉTÉ

**Zeplug** propose une solution clé en main sans coût pour la copropriété en installant à ses frais une infrastructure dédiée à la recharge.

**01 86 26 63 60 - [bmw@zeplug.com](mailto:bmw@zeplug.com)**



Devis gratuit

### BMW Wallbox Plus

- Puissance de recharge de 7,4 à 22 kW.
- Adaptation automatique de la puissance (via compteur Linky)
- Contrôle d'accès par carte RFID.
- Gestion depuis l'application My BMW App.
- Optimisation de l'énergie solaire disponible.
- Mise à jour à distance.



## VOS SERVICES CONNECTÉS

### Connected Charging sur votre système de navigation BMW.

Via sa connexion 5G, le système de navigation met à jour quotidiennement les nouvelles bornes de recharge.

Pour la planification d'un itinéraire, le système :

- surveille en permanence l'autonomie du véhicule,
- recommande des arrêts-recharge,
- indique la disponibilité des bornes publiques sur l'itinéraire.

### Application smartphone My BMW.

Via l'App My BMW, vous repérez les bornes de recharge que vous entrez d'un simple clic comme destination.

Lorsque votre véhicule est branché, vous pouvez surveiller à distance l'autonomie électrique et planifier, démarrer ou interrompre les recharges.



# ZOOM SUR LA BMW i4 M60 xDrive



PUISSANCE  
**601 CH**



COUPLE  
**795 NM**



0-100 KM/H  
**3.7 SEC**



## PERFORMANCES ÉLECTRISANTES.

La BMW i4 M60 xDrive allie la fougue de BMW M et l'innovation signée BMW i.

Sa transmission intégrale tout électrique, servie par deux moteurs BMW M xDrive en mode Sport-Boost, lui permet de développer une puissance de 601 ch et d'abattre le 0-100 km en 3,7 secondes ! Vous allez expérimenter le plaisir de conduire 0 émission à bord d'un bolide au design progressiste, offrant un confort Premium voire futuriste, sans aucun compromis sur sa sportivité.

En tant que premier Gran Coupé tout électrique de BMW M, cette voiture hors du commun fonde sa propre catégorie, aussi bien taillée pour les grandes distances grâce à son autonomie que pour les usages quotidiens.

## ÉQUIPEMENTS SPÉCIFIQUES.

### DESIGN EXTÉRIEUR

- Coques de rétroviseurs M en noir brillant
- Désignation du modèle en chrome nacré
- Écrous de roues antivol
- Grilles de calandre horizontales en noir brillant, avec badge M
- Jantes en alliage léger 18" style 858 M bicolores à rayons doubles
- Lame aérodynamique M
- Pack aérodynamique M
- Teinte de carrosserie unie "Alpinweiss"

### DESIGN INTÉRIEUR

- Ciel de pavillon M anthracite
- Inserts décoratifs M Aluminium Rombiclé Anthracite
- Sellerie Tissu M PerformTex
- Seuils de portes avec inscription M
- Vitrage calorifuge
- Volant M gainé cuir

### ÉQUIPEMENTS FONCTIONNELS

- Direction DirectDrive à démultiplication variable
- Freins M Sport bleus
- IconicSounds Electric
- Réglage de la largeur du dossier côté conducteur
- Sièges avant électriques à mémoires conducteur
- Sport Boost
- Suspensions SelectDrive
- Système Hi-Fi 10 haut-parleurs
- Technologie 4 roues motrices intelligente BMW xDrive



# CHOISISSEZ VOTRE NIVEAU D'ÉQUIPEMENT.



BMW i4 eDrive40 dans la teinte de carrosserie BMW Individual Dravitgrau.

M SPORT. **+**

ÉQUIPEMENT DE SÉRIE.  
SÉRIE 4 ou i4. **+**



**BMW M440i xDrive**

Équipements spécifiques :  
P. 19

**BMW i4 M60 xDrive**

Équipements spécifiques :  
P. 25

Pour aller plus loin dans la personnalisation de votre BMW, vous pouvez opter pour des équipements optionnels supplémentaires, dont 3 Packs regroupant les options d'innovation et de confort plébiscitées.

Plus de détails à partir de la page 40.

**+ Pack Innovation.**

Le must des technologies innovantes.

**+ Pack Confort.**

Votre BMW vous réserve le meilleur accueil.

**+ Pack M Sport Pro.**

Renforcez la sportivité de votre BMW.

## + ÉQUIPEMENTS DE SÉRIE.

DEMANDEZ  
UNE OFFRE

RÉSERVEZ  
UN ESSAI

### DESIGN EXTÉRIEUR.

- Éclairage d'accueil
- Feux de croisement, de route, de jour, arrière, anti-brouillard arrière et clignotants à LED
- Grille de calandre "Mesheffect" et cadre en chrome brillant. (i4 : avec pépites en aluminium)
- Jantes en alliage léger 17" style 851 à rayons en V
- Poignées de porte et baguettes de toit couleur carrosserie
- Rétroviseurs extérieurs couleur carrosserie avec rappels de clignotants, chauffants, rabattables électriquement, conducteur électrochrome
- Shadow Line M brillant

### DESIGN INTÉRIEUR.

- Accoudoir central avant et arrière avec 2 porte-gobelets
- Banquette arrière rabattable 40/20/40
- BMW Curved Display
- Éclairage d'ambiance
- Inserts décoratifs mat "Dark Graphite"
- 5 places
- Rétroviseur intérieur électrochrome
- Sellerie Tissu/Sensatec Schwarz
- Seuils de porte avec inscription BMW
- Sièges avant Sport
- Tapis de sol en velours
- Volant Sport gainé cuir avec touches multifonction

### SÉCURITÉ.

- ABS, y compris assistant de freinage
- 8 Airbags (airbag passager désactivables via la clé)
- Alarme Antivol
- Active Guard Plus
  - Indicateur de limitation de vitesse
  - Avertisseur franchissement de ligne avec action sur la direction
  - Système anti-collision à basse vitesse
  - Protection active des piétons
- Contrôle de freinage en courbe CBC
- Contrôle Dynamique de la Stabilité DSC
- Contrôle Dynamique de la Traction DTC
- Kit de mobilité Plus
- Mesure individuelle de pression des pneumatiques
- Régulateur de vitesse avec fonction freinage et limiteur de vitesse

### CONFORT.

- Appuie-têtes avant réglables en hauteur
- Appuie-tête arrière
- Clés radiocommandées à mémorisation des réglages "Personal Profile"
- Climatisation automatique 3 zones
- Commande électrique du volet de coffre
- Démarrage sans clé via le bouton Start/Stop
- Détecteur de pluie et allumage automatique des projecteurs
- "Follow Me Home" : les feux de croisement restent allumés quelques instants une fois le contact coupé
- Frein de parking électromécanique avec fonction auto-hold
- Kit rangement :
  - Bac de rangement dans les portes avant
  - Filets au dos des sièges avant et dans le coffre à bagages
  - Prise 12 V dans la console centrale
  - Double prise USB Type C dans la console centrale arrière
  - Crochets d'arrimage multifonction dans le coffre à bagages
- Lève-vitres avant électriques avec commande par impulsion
- Ordinateur de bord, check-control et indicateur température extérieure
- Pare-brise acoustique
- Sièges avant chauffants
- Système audio 6 hauts-parleurs
- Verrouillage centralisé portes, coffre et trappe à essence
- Vitres avec protection contre la chaleur et le soleil



## + ÉQUIPEMENTS DE SÉRIE.

### CONDUITE.

- Arrêt et redémarrage automatique du moteur
- Boîte de vitesses Sport 8 rapports avec palettes au volant
- Direction à assistance électrique Servotronic

- **Aides au stationnement Parking Assistant**
- Sélecteur de mode de conduite : ECO PRO, Comfort, Sport

#### AIDES AU STATIONNEMENT PARKING ASSISTANT.

##### Comprend les éléments suivants :

- Radars de recul avant et arrière et caméra de recul
- Manœuvres de stationnement en créneau et en bataille automatiques
- Assistant de marche arrière / Auto-Reverse

##### Aides au stationnement Parking Assistant prend en charge l'essentiel des manœuvres :

###### • Stationnement en créneau et en bataille

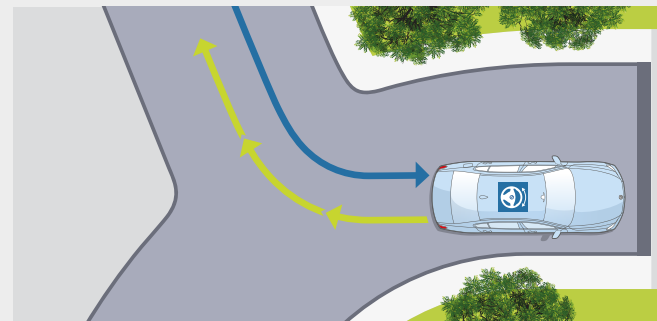
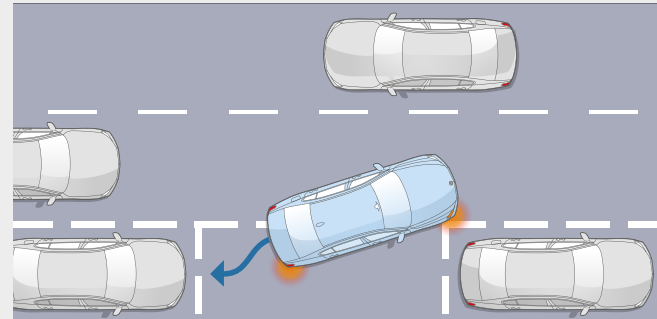
Jusqu'à 35 km/h, repère un emplacement en passant devant. Gère automatiquement toutes les manœuvres d'un créneau ou d'une place perpendiculaire à la chaussée.

###### • Freinage automatique (PDC actif) en marche arrière

Jusqu'à 5km/h, lors d'une manœuvre manuelle de stationnement, le véhicule freine automatiquement s'il détecte un obstacle.

###### • Assistant de marche arrière / Auto-Reverse

Mémoire les 50 derniers mètres parcourus en marche avant pour les reproduire en marche arrière, par exemple dans un parking ou une impasse.



## + FINITION M SPORT.

DEMANDEZ  
UNE OFFRE

RÉSERVEZ  
UN ESSAI

### Principales options en plus de l'équipement de série :

#### DESIGN EXTÉRIEUR

- Teinte de carrosserie unie "Alpinweiss"
- Jantes en alliage léger 18" style 858 M à rayons doubles, bicolores
- Pack aérodynamique M

#### DESIGN INTÉRIEUR

- Ciel de pavillon anthracite
- Inserts décoratifs M Aluminium Rhombic Anthracite
- Sellerie Tissu / M PerformTex Schwarz
- Volant M gainé cuir

#### FONCTIONNALITÉS

- Direction DirectDrive à démultiplication variable
- Réglage en largeur du dossier conducteur
- Suspensions DirectDrive



## MOTORISATIONS i4 / ÉQUIPEMENTS SPÉCIFIQUES.

- Avertisseur sonore pour piétons
- Câble de recharge Professionnel Mode 3 22 kW (T2-T2) pour la recharge publique - 6 mètres
- Carte BMW Charging
- Direction DirectDrive à démultiplication variable (i4 xDrive40)
- Fonctionnalité Plug&Charge
- Pompe à chaleur (chauffage de l'habitacle)
- Suspensions SelectDrive (i4 xDrive40)







# VOS SERVICES CONNECTÉS.

## UN UNIVERS DE SERVICES.

Connectée en 5G à Internet via sa carte SIM intégrée, votre BMW vous propose un écosystème complet de services connectés : navigation, télémaintenance, divertissement...

Pour aller plus loin, vous pouvez activer, via MyBMW App, la carte **eSIM** de votre BMW en souscrivant un forfait de données auprès de l'opérateur **Ubigi** ou **Xtreme**.

Cette connectivité permet d'avoir de la **Wi-Fi à bord** avec la possibilité de connecter jusqu'à **10 appareils** et de bénéficier d'une **excellente réception** en **5G** via l'antenne externe.


[+ D'INFOS](#)

## BMW LIVE COCKPIT NAVIGATION PLUS.

Système, connexions, interfaces et services essentiels.

### BMW Curved Display

Large écran incurvé haute résolution combinant 2 zones  
Écran gauche : combiné d'instrumentation (12,3")  
Écran droit : écran central tactile (14,9")

### Système d'exploitation BMW iOS 8.5

Mise à jour à distance du système d'exploitation et des applications embarquées

### Connectivité sans fil

eSIM en 5G - HotSpot WiFi\*

### Connexions USB-C (2 ports à l'avant, 2 ports à l'arrière)

Plusieurs interfaces permettent de commander vos services :

#### BMW iDrive Controller

Molette avec pavé tactile intégré. Reconnait un caractère tracé avec le doigt sur le haut de la molette.

#### BMW Intelligent Personal Assistant

Apprend les préférences du conducteur. Via l'expression "Dis BMW" ou un mot de commande personnalisé :

- pilote vos fonctionnalités connectées
- vous aide à connaître votre BMW et à l'utiliser de façon optimale
- répond à vos questions sur les fonctions et l'état de votre BMW

\* Via MyBMW App, souscrivez votre carte eSIM en 5G auprès de l'opérateur Ubigi ou Xtreme et dotez votre BMW d'une connexion WIFI de premier ordre.

Vos services essentiels :

#### Système de navigation BMW

Avec mise à jour automatique des cartes de navigation Over the Air (3 ans)

#### Appel d'Urgence Intelligent

Alerte automatiquement la centrale de surveillance BMW en cas d'accident :

- Transmission de la position et d'informations sur la gravité des dommages
- Peut être déclenché manuellement pour venir en aide à un autre véhicule

#### Téléservices BMW

Vos services de télémaintenance intégrés :

- Envoi automatique d'informations techniques à votre concessionnaire
- Détection et préparation de la prochaine échéance d'entretien
- En cas de panne, demande d'assistance

#### BMW Connected (3 ans)

Passerelle entre votre smartphone et votre BMW :

- Envoyer vos destinations à votre BMW via l'application My BMW
- Proposition automatique de l'itinéraire une fois à bord de la voiture

## PACK CONNECTED PROFESSIONAL.

Votre pack de services associés.

### "Ma BMW à Distance" (durée indéfinie)

Transformer votre smartphone en télécommande de votre BMW : (dé)verrouillage, localisation de la voiture, appel de phares, ventilation, consultation de statuts de la voiture...

### Remote 3D View - Vue 3D à distance (3 ans)

Permet l'observation de l'environnement du véhicule via l'application smartphone My BMW. La photo peut être récupérée sur le smartphone sous une représentation 3D.

### Information Trafic en Temps Réel (3 ans)

- Conditions de circulation et suggestion d'itinéraires (Europe).
- Fonctionnalité OSPI : affichage des probabilités de trouver une place de stationnement (à Paris, Lyon, Marseille, Toulouse, Nice, Nantes).

### Intégration Smartphone (durée indéterminée)

- Apple CarPlay™
- Google Android Auto™

### In-Car Experiences (3 ans)

Accéder via l'assistant vocal à un programme vitalisant ou relaxant à bord

### Connected Music (3 ans)

Retrouver votre compte premium Spotify directement dans le véhicule via la carte SIM intégrée

### Divertissement à bord (inclus 1 an puis 60€/an)

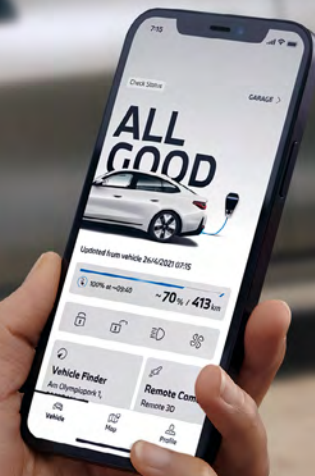
Retrouvez vos plateformes et applications favorites directement dans votre BMW via la carte SIM intégrée (l'offre évolue au fil du temps), avec data illimitée

• **Streaming audio**  
Deezer, Radiofrance, Radioplayer, Pocket Cast, ...

• **Streaming video** : Youtube\*, PlutoTV, Rakuten, Bloomberg, Ted, ...

• **Gaming via AirConsole** : BB Racing 2, Bird Bump, Fruit Slice Frenzy, Quarterback Catch, 9 Ball Pool, Candy Blast, ...

# ZOOM SUR MyBMW APP.



## L'APPLICATION QUI FACILITE VOTRE MOBILITÉ AU QUOTIDIEN.

Avec MyBMW App, vous profitez à 100% de votre BMW. Interface universelle, elle vous permet de gérer à distance tout ce qui concerne votre voiture depuis votre smartphone : climatisation, recharge, verrouillage ou déverrouillage, planification de trajet, consommation, services, localisation, état du véhicule...



### Préparer vos voyages

Le planificateur de voyage intégré à MyBMW App affiche toutes les informations de votre prochain trajet : itinéraire, conditions de circulation, pauses recommandées, temps de parcours, bornes de recharge sur l'itinéraire avec possibilité de choisir un opérateur préféré...

Envoyez ces informations au système de navigation de votre BMW et laissez vous guider !



### Optimiser vos consommations

Avec MyBMW App, retrouvez les statistiques de vos trajets du mois et vos consommations électriques.

Votre Coach efficacité analyse votre conduite, avec votre score à la clé, et vous apporte des conseils d'éco-conduite.

Vous pouvez même jouer en comparant vos scores entre amis !



### Transformer votre smartphone/ smartwatch en clé

Plus besoin d'avoir les clés de votre BMW sur vous. Avec l'option Accès confort, vous accédez à la fonctionnalité BMW Digital Key :  
- posez votre smartphone équipé en technologie NFC sur la poignée de porte pour déverrouiller ou placez-le sur la zone de recharge à induction pour démarrer.  
- si votre smartphone est équipé en technologie UWB\*, il suffit de l'avoir sur vous et la reconnaissance s'effectue !  
Vous pouvez autoriser jusqu'à 5 utilisateurs.

\*Liste des smartphones compatibles sur [bmw.fr](http://bmw.fr)



### Piloter vos recharges électriques

MyBMW App vous permet de piloter tous les paramètres de vos recharges électriques : objectif et planification de la recharge, limitation de la puissance de recharge.

Vous avez besoin de recharger lors d'un trajet ?

MyBMW App vous indique la borne la plus proche et vous y conduit.

Pour vos recharges domestiques, vous pouvez programmer vos horaires de charge afin de bénéficier des meilleurs tarifs d'électricité.



### Vérifier votre véhicule à distance

Pas sûr(e) d'avoir bien fermé votre BMW ?

Vous pouvez le vérifier à distance sur votre application et verrouiller votre BMW si besoin.

Vous pouvez aussi vérifier que les vitres, le coffre, le capot ou encore le toit ouvrant sont bien verrouillés.

MyBMW App vous permet également de contrôler la pression des pneus, ou les prochaines maintenances (huile moteur, liquide de freins, contrôle du véhicule).



### Localiser votre BMW

Vous ne retrouvez pas votre BMW au milieu d'une multitude de voitures garées, dans un parking ou dans la rue ? MyBMW App vous permet de la localiser à distance, de la faire klaxonner ou de faire un appel de phare...

Problème résolu !



### Surveiller votre BMW à distance

En combinaison avec l'option Alarme, vous êtes immédiatement alerté(e) par notification sur votre smartphone en cas de détection d'une tentative :

- d'ouverture des portes, du coffre ou du capot moteur
- d'intrusion dans l'habitacle par les fenêtres
- de soulèvement du véhicule.



### Effectuer les mises à jour de votre BMW

Vous voulez toujours maintenir votre BMW à la pointe de la technologie ?

La fonction "Remote Software Upgrade" vous permet de télécharger la dernière version du système d'exploitation et de l'installer à bord de votre voiture.

À chaque nouvelle mise à jour, vous recevez une notification sur votre smartphone.



Scannez pour voir la vidéo

DEMANDEZ  
UNE OFFRERÉSERVEZ  
UN ESSAIBMW SÉRIE 4 GRAN COUPÉ.  
TARIFS.

	Puissance	Puissance fiscale	Émissions de CO <sub>2</sub> combinées <sup>1</sup>	Série 4 Équipement de série	M Sport
<b>DIESEL</b>					
<b>420d xDrive</b>	190 ch	10 CV	139 - 149 g/km	<b>61 350 €</b>	<b>65 750 €</b>
<b>430d xDrive</b>	286 ch	17 CV	151 - 160 g/km	<b>68 350 €</b>	<b>72 750 €</b>
<b>ESSENCE</b>					
<b>420i</b>	184 ch	10 CV	150 - 159 g/km	<b>55 850 €</b>	<b>60 250 €</b>
<b>M</b>					
<b>M440i xDrive</b>	392 ch	26 CV	166 - 179 g/km	<b>77 700 €</b>	

<sup>1</sup> Depuis le 1<sup>er</sup> septembre 2018, les véhicules légers neufs sont réceptionnés en Europe sur la base de la procédure d'essai harmonisée pour les véhicules légers (WLTP), procédure d'essai permettant de mesurer la consommation de carburant et les émissions de CO<sub>2</sub>, plus réaliste que la procédure NEDC précédemment utilisée. Renseignez-vous auprès de votre concessionnaire pour connaître les valeurs d'émission de CO<sub>2</sub> correspondant aux véhicules configurés pour le marché français et le montant du malus en résultant pour les modèles sur lesquels se porte votre intérêt.

Les prix maximum conseillés, tels qu'ils figurent dans ce catalogue, comprennent le prix TTC du véhicule aux spécifications standard et les frais de préparation à la route du véhicule y compris les frais de transport et la fourniture des plaques d'immatriculation définitives. Les prix mentionnés dans le présent tarif ne concernent que les véhicules proposés à la vente par les Concessionnaires membres du réseau BMW Group France selon les spécifications propres au territoire français.

VOIR ÉTIQUETTES  
ÉNERGÉTIQUESBMW FINANCIAL SERVICES  
VOTRE SOLUTION  
DE FINANCEMENT SUR MESURE

BMW Financial Services vous propose une gamme de solutions de financement adaptées à tous vos besoins, de la Location Longue Durée (LLD) à la Location avec Option d'Achat (LOA), en passant par le leasing ou le crédit.

Avec ou sans apport, que vous soyez un particulier ou un professionnel, pour un véhicule neuf ou d'occasion, nous vous accompagnons pour définir votre solution de financement personnalisée.

RETROUVEZ  
NOS SOLUTIONS  
DE FINANCEMENTNOS OFFRES  
DE LOYERS  
SANS APPORT

Pour connaître le détail des options disponibles veuillez consulter notre site internet [www.bmw.fr](http://www.bmw.fr) ou vous rapprocher de votre Concessionnaire BMW. Les prix maximum conseillés, tels qu'ils figurent ci-contre, comprennent le prix TTC du véhicule aux spécifications standard et les frais de préparation à la route du véhicule y compris les frais de transport et la fourniture des plaques d'immatriculation définitives. Les prix mentionnés dans le présent tarif ne concernent que les véhicules proposés à la vente par les Concessionnaires membres du réseau BMW Group France selon les spécifications propres au territoire français.

CONTRATS  
BMW SERVICE.

Les contrats de Garantie Commerciale Étendue, d'Entretien et de Maintenance BMW Service ont été conçus pour que l'entretien de votre BMW soit synonyme de confort et de sérénité.

Pour une couverture complète, vous pouvez cumuler le contrat de Garantie Commerciale Étendue avec le contrat d'Entretien ou le contrat d'Entretien de Maintenance BMW Service.

BMW REPAIR INCLUSIVE.  
Contrat de Garantie Commerciale Étendue.

- Pour étendre votre garantie commerciale **jusqu'à 5 ans**. (à souscrire dans les 3 mois de la date d'immatriculation).

Durée et kilométrage	Toutes motorisations
<b>3 ans*</b> ▶ <b>2 + 1 ans</b>	<b>360 €</b>
<b>4 ans*</b> ▶ <b>2 + 2 ans</b>	<b>744 €</b>
<b>5 ans*</b> ▶ <b>2 + 3 ans</b>	<b>2 280 €</b>

BMW SERVICE INCLUSIVE.  
Contrat d'Entretien.

- Vidange huile moteur (appoint compris)
- Vidange liquide de freins
- Contrôles périodiques
- Remplacement filtre à air, filtre à carburant et bougies

Durée et kilométrage	420d xDrive	Autres motorisations
<b>3 ans</b> ▶ <b>40 000 Km</b>	<b>649 €</b>	<b>560 €</b>
<b>3 ans</b> ▶ <b>60 000 Km</b>	<b>1 000 €</b>	<b>792 €</b>
<b>4 ans</b> ▶ <b>60 000 Km</b>	<b>1 225 €</b>	<b>1 094 €</b>
<b>4 ans</b> ▶ <b>80 000 Km</b>	<b>1 462 €</b>	<b>1 190 €</b>
<b>5 ans</b> ▶ <b>100 000 Km</b>	<b>1 890 €</b>	<b>1 477 €</b>
<b>3 ans</b> ▶ <b>200 000 Km</b>	<b>3 049 €</b>	<b>2 335 €</b>

BMW SERVICE INCLUSIVE PLUS.  
Contrat d'Entretien et de Maintenance.

**En plus du contrat d'entretien BMW Service Inclusive :**

- Service freins AV et AR (disques & plaquettes)
- Remplacement des pièces d'usure d'embrayage
- Remplacement des balais d'essuie-glaces
- Lavage intérieur / extérieur
- Appoint AdBlue

Durée et kilométrage	420d xDrive	Autres motorisations
<b>3 ans</b> ▶ <b>40 000 Km</b>	<b>1 415 €</b>	<b>1 241 €</b>
<b>3 ans</b> ▶ <b>60 000 Km</b>	<b>2 165 €</b>	<b>1 997 €</b>



# BMW i4. TARIFS.

	Puissance	Puissance fiscale	Conso. d'électricité <sup>1</sup>	i4 Équipement de série	Finition M Sport
<b>i4 eDrive35</b>	286 ch	6 cv	14,7 - 16,8 kWh/100 km	<b>57 850 €</b>	<b>61 950 €</b>
<b>i4 eDrive40</b>	340 ch	7 cv	15,0 - 17,1 kWh/100 km	<b>64 250 €</b>	<b>68 350 €</b>
<b>i4 xDrive40</b>	401 ch	9 cv	16,7 - 19,0 kWh/100 km	<b>67 750 €</b>	<b>71 850 €</b>
<b>M</b>					
<b>i4 M60 xDrive</b>	601 ch	11 cv	16,6 - 20,9 kWh/100 km	<b>78 950 €</b>	

Les prix maximum conseillés, tels qu'ils figurent dans ce catalogue, comprennent le prix TTC du véhicule aux spécifications standard et les frais de préparation à la route du véhicule y compris les frais de transport et la fourniture des plaques d'immatriculation définitives. Les prix mentionnés dans le présent tarif ne concernent que les véhicules proposés à la vente par les Concessionnaires membres du réseau BMW Group France selon les spécifications propres au territoire français. Renseignez-vous auprès de votre concessionnaire pour connaître les valeurs de consommation et d'émission de CO2 correspondant aux véhicules configurés pour le marché français pour les modèles sur lesquels se porte votre intérêt.

<sup>1</sup> Depuis le 1<sup>er</sup> septembre 2018, les véhicules légers neufs sont réceptionnés en Europe sur la base de la procédure d'essai harmonisée pour les véhicules légers (WLTP), procédure d'essai permettant de mesurer la consommation de carburant et les émissions de CO2, plus réaliste que la procédure NEDC précédemment utilisée. Renseignez-vous auprès de votre concessionnaire pour connaître les valeurs d'émission de CO2 correspondant aux véhicules configurés pour le marché français et le montant du malus en résultant pour les modèles sur lesquels se porte votre intérêt.

DEMANDEZ  
UNE OFFRE

RÉSERVEZ  
UN ESSAI

## CONTRATS BMW i SERVICE.

Les contrats de Garantie Commerciale Étendue, d'Entretien et de Maintenance BMW Service ont été conçus pour que l'entretien de votre BMW soit synonyme de confort et de sérénité.

Pour une couverture complète, vous pouvez cumuler le contrat de Garantie Commerciale Étendue avec le contrat d'Entretien ou le contrat d'Entretien de Maintenance BMW Service.

### Contrat de Garantie Commerciale Étendue. BMW i REPAIR INCLUSIVE.

- Pour étendre votre garantie commerciale **jusqu'à 5 ans.** (à souscrire dans les 3 mois de la date d'immatriculation).

Durée et kilométrage	Toutes motorisations
<b>3 ans*</b> ▶ 2 + 1 ans	<b>576 €</b>
<b>4 ans*</b> ▶ 2 + 2 ans	<b>1164 €</b>
<b>5 ans*</b> ▶ 2 + 3 ans	<b>2 268 €</b>

### Contrat d'Entretien. BMW i SERVICE INCLUSIVE.

- Contrôles périodiques
- Remplacement microfiltre de climatisation
- Remplacement liquide de freins

Durée et kilométrage	Toutes motorisations
<b>4 ans</b>	<b>809 €</b>
<b>6 ans</b>	<b>1183 €</b>

### Contrat d'Entretien et de Maintenance . BMW i SERVICE INCLUSIVE PLUS.

#### PRESTATIONS INCLUSES

En plus de celles du contrat d'entretien BMW i Service Inclusive :

- Service freins AV (disques & plaquettes)
- Service freins AR (disques & plaquettes)
- Remplacement des balais d'essuie-glaces
- Lavage intérieur / extérieur

Durée et kilométrage	Toutes motorisations
<b>4 ans</b>	<b>3 821 €</b>
<b>6 ans</b>	<b>4 388 €</b>

### BMW FINANCIAL SERVICES VOTRE SOLUTION DE FINANCEMENT SUR MESURE

BMW Financial Services vous propose une gamme de solutions de financement adaptées à tous vos besoins, de la Location Longue Durée (LLD) à la Location avec Option d'Achat (LOA), en passant par le leasing ou le crédit.

Avec ou sans apport, que vous soyez un particulier ou un professionnel, pour un véhicule neuf ou d'occasion, nous vous accompagnons pour définir votre solution de financement personnalisée.

RETROUVEZ  
NOS SOLUTIONS  
DE FINANCEMENT

NOS OFFRES  
DE LOYERS  
SANS APPORT

Pour connaître le détail des options disponibles veuillez consulter notre site internet [www.bmw.fr](http://www.bmw.fr) ou vous rapprocher de votre Concessionnaire BMW. Les prix maximum conseillés, tels qu'ils figurent ci-contre, comprennent le prix TTC du véhicule aux spécifications standard et les frais de préparation à la route du véhicule y compris les frais de transport et la fourniture des plaques d'immatriculation définitives. Les prix mentionnés dans le présent tarif ne concernent que les véhicules proposés à la vente par les Concessionnaires membres du réseau BMW Group France selon les spécifications propres au territoire français.

DEMANDEZ  
UNE OFFRERÉSERVEZ  
UN ESSAI

# PERSONNALISEZ VOTRE BMW.

## PACK CONFORT.

### Comprend les éléments suivants :

- Accès Confort
- Appui lombaire ajustable
- Recharge sans fil par induction

Toutes motorisations

1 200 €

## PACK M SPORT PRO.

### Comprend les éléments suivants :

- Freins M Sport rouges
- Projecteurs Shadow Line
- Projecteurs Advanced Full LED incluant feux arrière Laser
- Ceintures de sécurité noires avec liserés aux couleurs M
- Lame aérodynamique M en noir laqué (de série sur versions M)

Toutes motorisations

3 400 €

M60 xDrive & M440i xDrive 

2 550 €

- Shadow-Line M brillant étendu (sauf versions M)
- Système Hi-Fi (de série sur versions M)



**Accès confort.** Ouverture/démarrage par pression d'un bouton. Ouverture/fermeture du hayon par mouvement du pied sous le bouclier arrière. Accès et démarrage par clé numérique sur smartphone (Digital key).



**Appui lombaire ajustable électriquement**



**Recharge de smartphone sans fil par induction**



**Freins M Sport rouges**



**Lame aérodynamique en noir laqué et feux arrière laser**

## PACK INNOVATION.

### Comprend les options :

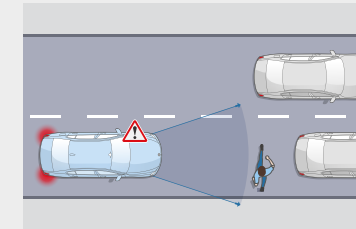
- Aides au stationnement Parking Assistant
  - BMW Live Cockpit Navigation Professional avec Affichage Tête Haute Couleur et Réalité Augmentée
  - Aides à la conduite Driving Assistant
- ou
- Aides à la conduite Driving Assistant Professional

<b>Avec Aides à la conduite Driving Assistant.</b>	3 150 €
<b>Avec Aides à la conduite Driving Assistant Professional.</b>	4 800 €



### AIDES À LA CONDUITE DRIVING ASSISTANT.

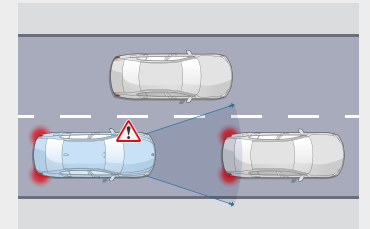
- **Protection active des piétons**
- **Détection de collision avant avec freinage**
- **Avertisseur d'angle mort** : Au-delà de 20 km/h, détecte les véhicules dans l'angle mort et déclenche un voyant d'alerte
- **Avertisseur de franchissement de ligne** : Au-delà de 70km/h, alerte par des vibrations dans le volant
- **Avertisseur de risque de collision arrière**  
Alerte les véhicules suivants avec les feux de détresse. Prend des actions préventives en cas de choc inévitable (prétension des ceintures, fermeture des fenêtres...)
- **Speed Limit info** Indique les limitations de vitesse et interdictions de dépassement
- **Avertisseur de trafic transversal arrière** Assiste le conducteur, par exemple, lors de la sortie de stationnement en marche arrière.



#### Protection des piétons et des cyclistes

Jusqu'à 65 km/h, le système détecte un risque de collision avant :

- Déclenche un affichage sur le tableau de bord et un signal sonore.
- En l'absence de réaction, intervient sur les freins.



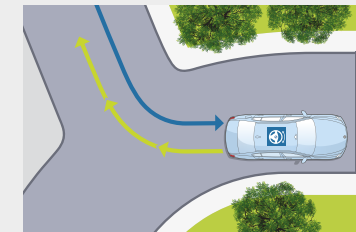
#### Détection de collision avant avec freinage

Jusqu'à 85 km/h, le système détecte un risque de collision avant :

- Déclenche un affichage sur le tableau de bord et un signal sonore.
- En l'absence de réaction, amorce un freinage d'urgence.

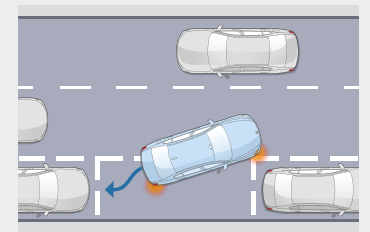
### AIDES AU STATIONNEMENT PARKING ASSISTANT PLUS.

- **Caméra de recul avec vue panoramique arrière** avec traceur interactif anticipant la trajectoire du véhicule.
- **Assistant de stationnement**
- **Assistant de marche arrière / Auto Reverse**
- **Surround View**  
Affiche une vue à 360° de l'environnement du véhicule
- **Remote 3D View**  
Transfère des images vers des smartphones



#### Assistant de marche arrière

Mémoire les 50 derniers mètres parcourus en marche avant et reproduit le chemin en marche arrière, par exemple dans un parking ou une impasse.



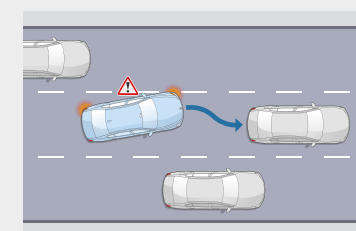
#### Assistant de stationnement

Jusqu'à 35 km/h, repère un emplacement en passant à proximité. Gère automatiquement toutes les manœuvres d'un créneau ou d'une place perpendiculaire à la chaussée.

### AIDES À LA CONDUITE DRIVING ASSISTANT PROFESSIONAL.

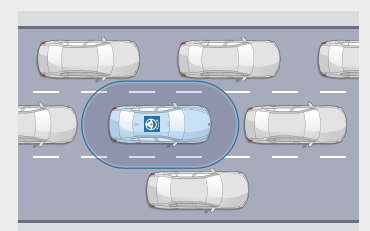
#### En complément des fonctionnalités Aides à la conduite Driving Assistant :

- **Régulateur de vitesse ACC+ avec fonction Stop&Go**  
Régule la vitesse jusqu'à 210 km/h en ajustant la distance au véhicule précédent : freine, stoppe et redémarre le véhicule automatiquement.
- **Pilote semi-automatique** jusqu'à 210 km/h
- **Automatic Speed Limit Assist** s'adapte automatiquement aux limitations détectées.
- **Assistant directionnel anticollision latérale**
- **Assisted Driving View (Visualisation 3D de l'environnement)** affiche en temps réel sur le tableau de bord la situation perçue par vos assistances à la conduite
- **Assistant d'évitement** en cas d'obstacle soudain, assiste la manœuvre de braquage et maîtrise la stabilité du véhicule.
- **Avertisseur de circulation à contre-sens** visuel et sonore.
- **Avertisseur de croisement** Alerte visuelle et sonore en cas de risque de collision avec assistance au freinage à basse vitesse.



#### Assistant directionnel anticollision latérale

À vitesse soutenue, avertit d'un changement de voie et agit sur la direction en cas de risque de collision.



#### Pilote semi-automatique

Sur route et autoroute, maintient le véhicule dans sa voie et régule sa vitesse, jusqu'à un arrêt complet, même en embouteillage.

# HABILLEZ VOTRE BMW.



## TEINTES DE CARROSSERIE.

### PEINTURES UNIES

■ i4 M60 & M440i



Alpinweiss

■ i4 & Série 4



Schwarz

### PEINTURES METALLISÉES



Mineralweiss



Saphirschwarz



Fire Red



Cape York Green



Skyscraper Grey



M Portimaoblau



M Brooklyn Grey



Tanzaniteblau



Dravitgrau



Frozen Portimao Blau



Frozen Pure Grey

**CONFIGUREZ  
VOTRE BMW**

Accédez en ligne  
à toutes les teintes  
et équipements  
disponibles

■ De série.  
□ En option.

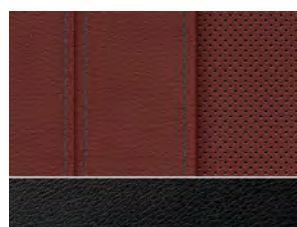
## SELLERIES.

## SENSATEC PERFORÉ



■ i4 &amp; Série 4

Schwarz

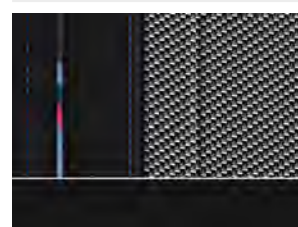


Tacora red



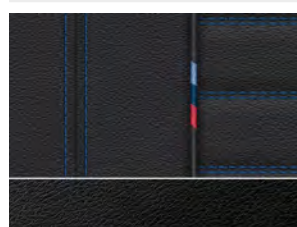
Cognac

## TISSU / M PERFORMTEX

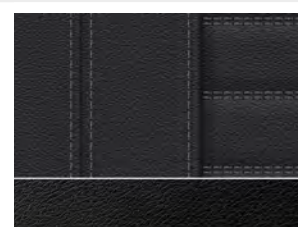
■ i4 M60  
& M440i  
■ M Sport

Schwarz

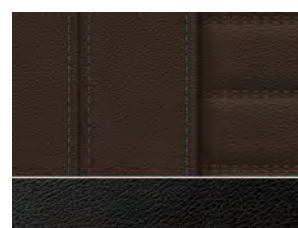
## CUIR "VERNASCA"



Schwarz avec surpiqûres bleues



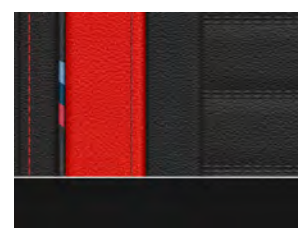
Schwarz



Mocha

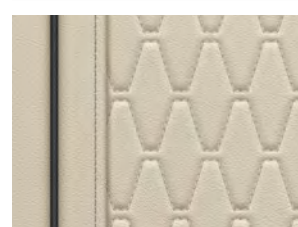
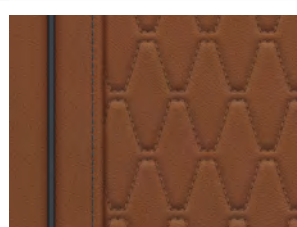
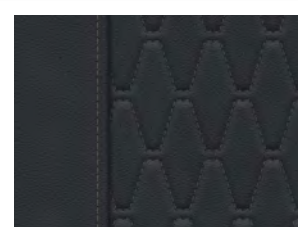


Oyster



Tacora/Schwarz

## CUIR ÉTENDU "MERINO" BMW INDIVIDUAL

Elfenbeinweiss  
Teinte d'habitacle SchwarzTartufo  
Teinte d'habitacle SchwarzSchwarz  
Teinte d'habitacle Schwarz

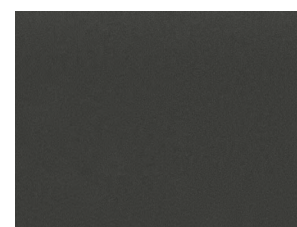
## Les selleries cuir étendu "Merino" comprend les éléments suivantes :

- sièges avant et banquette arrière, y compris appuis-tête
- garnitures de porte et accoudoirs
- partie inférieure de la planche de bord de la couleur de la sellerie
- accoudoir central
- surpiqûre "Prism" exclusive
- tapis de sol avec passepoil en cuir de la couleur de la sellerie

- Équipement de série.
- Équipement option.

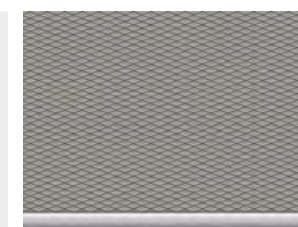
## INSERTS DÉCORATIFS.

## INSERTS DÉCORATIFS



■ i4 &amp; Série 4

Dark Graphite mat

■ i4 M60  
& M440i  
■ M Sport

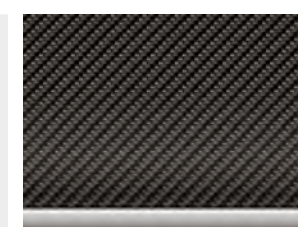
M Aluminium Rhombic anthracite



Bois clair Finesline



Ash Grey Blue



M en Fibre de Carbone

- Équipement de série.
- Équipement option.





## JANTES ET PNEUMATIQUES.

## JANTES 17"



Style 851 Reflex Silver


 Style 852 bicolores  
 Jantes offrant  
 l'autonomie maximale  
 (non compatible avec freins M Sport)

## JANTES 18"



Style 853 bicolores à rayons doubles



Style 854 multicolores

Uniquement sur i4

## JANTES 18"



Style 858 M bicolores à rayons doubles



Style 859 M bicolores à rayons en Y avec pneumatiques mixtes



Style 996 M bicolores avec pneumatiques mixtes



Style 855 bicolores

Uniquement sur i4

## JANTES 19"



Style 861 M bicolores à rayons en Y avec pneumatiques performance

Perte d'autonomie d'environ 60 km en pneus performance



Style 862 bicolores à rayons en Y avec pneumatiques mixtes



Style 868 M bicolores avec pneumatiques performance

Perte d'autonomie d'environ 85 km en pneus performance

Uniquement sur i4

 Équipement de série.  
 Équipement option.

## ACCESSOIRES D'ORIGINE BMW.



Coffre de toit de 420 litres

Verrouillable, s'ouvrant des deux côtés. "Schwarz" avec insert latéral "Titansilver". Compatible avec tous les systèmes de portage sur le toit BMW.



Porte-vélos BMW Pro 2.0

Solide et léger à la fois, il permet de charger jusqu'à 60 kg. Très facile à utiliser, il peut porter 2 vélos ou 2 e-bikes. Son système de bascule offre à tout moment un accès facile au coffre à bagages.



Porte-vélos de toit

Système de fixation simple et rapide avec verrouillage à clé, permettant le transport de vélos de course, de promenade, de VTT ou de vélo pour enfant sur les barres de toit BMW.



Tapis de coffre sur mesure

Matériau synthétique résistant et étanche, protège le coffre à bagages et empêche la charge transportée de glisser pour éviter dommages et salissures.



Diffuseur arrière M Performance

Le diffuseur arrière M Performance en carbone renforce l'aspect sportif du véhicule.



Tapis de sol tous temps

Protègent de l'humidité et de la saleté. La finition noire mate et le logo en aluminium complètent le design intérieur.

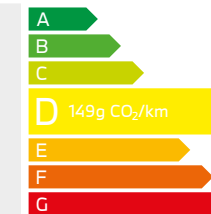
# ÉTIQUETTES ÉNERGÉTIQUES CO<sub>2</sub>



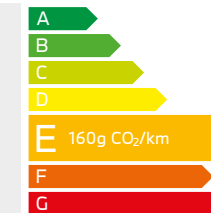
## BMW SÉRIE 4 GRAN COUPÉ

### DIESEL

**420d  
xDrive**  
190 ch

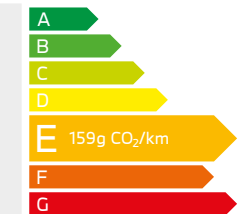


**430d  
xDrive**  
286 ch

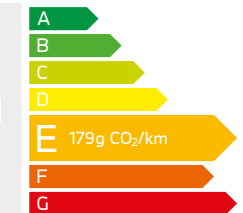


### ESSENCE

**420i**  
184 ch



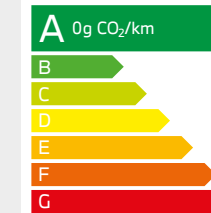
**M440i  
xDrive**  
374 ch



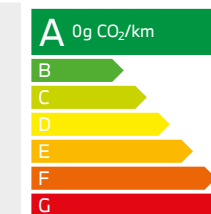
## BMW i4 GRAN COUPÉ

### 100% ÉLECTRIQUE

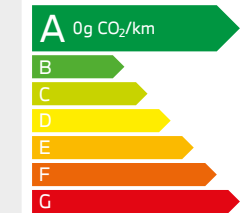
**i4  
eDrive35**  
286 ch



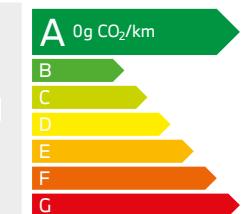
**i4  
xDrive40**  
401 ch



**i4  
eDrive40**  
340 ch



**i4 M60  
xDrive**  
601 ch



BMW SÉRIE 4 GRAN COUPÉ		420i	M440i xDrive	420d xDrive	430d xDrive
<b>Poids</b>					
Poids à vide UE <sup>1</sup>	kg	1 695	1 935	1 835	1 920
Poids total admissible	kg	2 175	2 415	2 315	2 400
Charge utile	kg	555	555	585	555
Poids remorquable autorisé non freiné <sup>2</sup>	kg	750	750	750	750
Poids remorquable autorisé freiné sur pente maxi de 12% / pente maxi de 8% <sup>2</sup>	kg	1600	1800	1600	1800
<b>Coffre</b>					
Capacité du compartiment à bagages	l	470 / 1290	470 / 1290	470 / 1290	470 / 1290
<b>Moteur BMW TwinPower Turbo</b>					
Cylindres / soupapes		4/4	6/4	4/4	6/4
Cylindrée	cm <sup>3</sup>	1998	2998	1995	2993
Puissance nominale / régime nominal	ch (kW)/ 1/min	184 (135)/ 5000-6500	392 (288)/ 5200 - 6250	190 (140)/ 4000 - 4000	286 (210)/ 4000-4000
Avec une technologie de micro-hybridation	ch (kW)	-	+ 12 (9)	+ 11 (8)	+ 11 (8)
Couple maxi / régime	Nm/ 1/min	300/ 1350 - 4000	540/ 1900 - 4800	400/ 1750 - 2500	600/ 1500 - 2500
<b>Transmission</b>					
Type de transmission		Propulsion	Transmission intégrale	Transmission intégrale	Transmission intégrale
Boîte de vitesses de série		Automatique 8 rapports	Automatique 8 rapports Sport	Automatique 8 rapports	Automatique 8 rapports
<b>Performances<sup>3</sup></b>					
Vitesse maximale	km/h	235	250 <sup>4</sup>	233	250
Accélération 0-100 km/h <sup>4</sup>	s	7,9	4,6	7,6	5,3
<b>Consommations selon le cycle WLTP<sup>5</sup></b>					
Consommation mixte combinée	l/100 km	6,6 - 7,0	7,3 - 7,8	5,3 - 5,7	5,7 - 6,1
Norme antipollution (réception par type)		EU6e-Bis-FCM	EU6e-Bis-FCM	EU6e-Bis-FCM	EU6e-Bis-FCM
Émissions de CO <sub>2</sub> combinées	g/km	150 - 159	166 - 179	139 - 149	151 - 160
Capacité du réservoir, env.	l	59	59	59	59
<b>Jantes/pneumatiques</b>					
Dimensions pneumatiques		225/55 R17 Y	245/45 R18 Y	225/55 R17 Y	225/55 R17 Y
Dimensions jantes		7,5 J x 17	8,5 J x 18	7,5 J x 17	7,5 J x 17
Matériau		Alliage léger	Alliage léger	Alliage léger	Alliage léger

<sup>1</sup> Le poids à vide UE se rapporte à un véhicule avec l'équipement de série et sans équipement en option. Le poids à vide tient compte d'un réservoir rempli à 90 % et de 75 kg pour le conducteur. Les équipements en option peuvent modifier le poids du véhicule, la charge utile et la vitesse maximale en cas d'incidence sur l'aérodynamique.

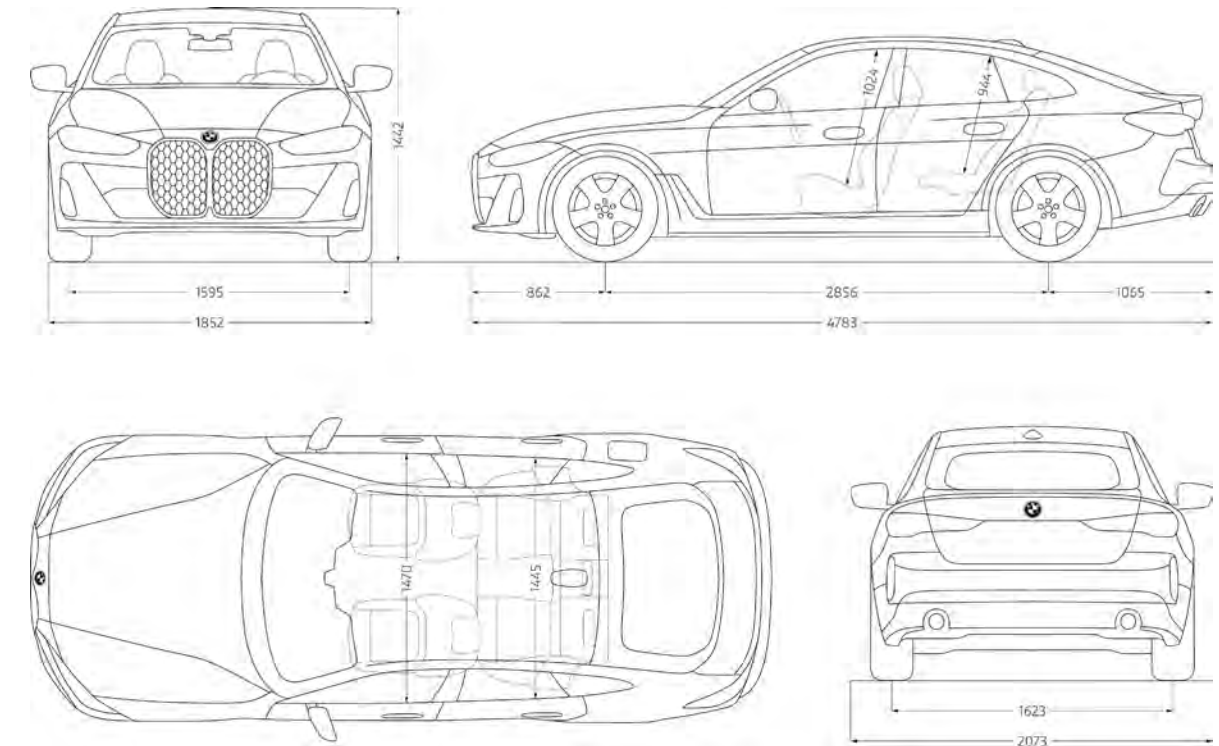
<sup>2</sup> Le poids total effectif de l'attelage ne doit pas dépasser la charge remorquable maximale autorisée plus la charge au point d'attelage maximale autorisée.

<sup>3</sup> Les valeurs de performance pour les moteurs essence se rapportent à un carburant de qualité RON 98. Les informations relatives à la consommation se rapportent au fonctionnement avec un carburant de référence conformément au règlement (CE) n° 715/2007 sur le type de véhicule pour lequel la réception a été sollicitée. Les qualités de carburant sans plomb à 91 d'indice RON ou supérieur avec une teneur en éthanol maximale de 10 % (E10) sont autorisées. BMW recommande l'utilisation de supercarburant sans plomb à 95 d'indice RON.

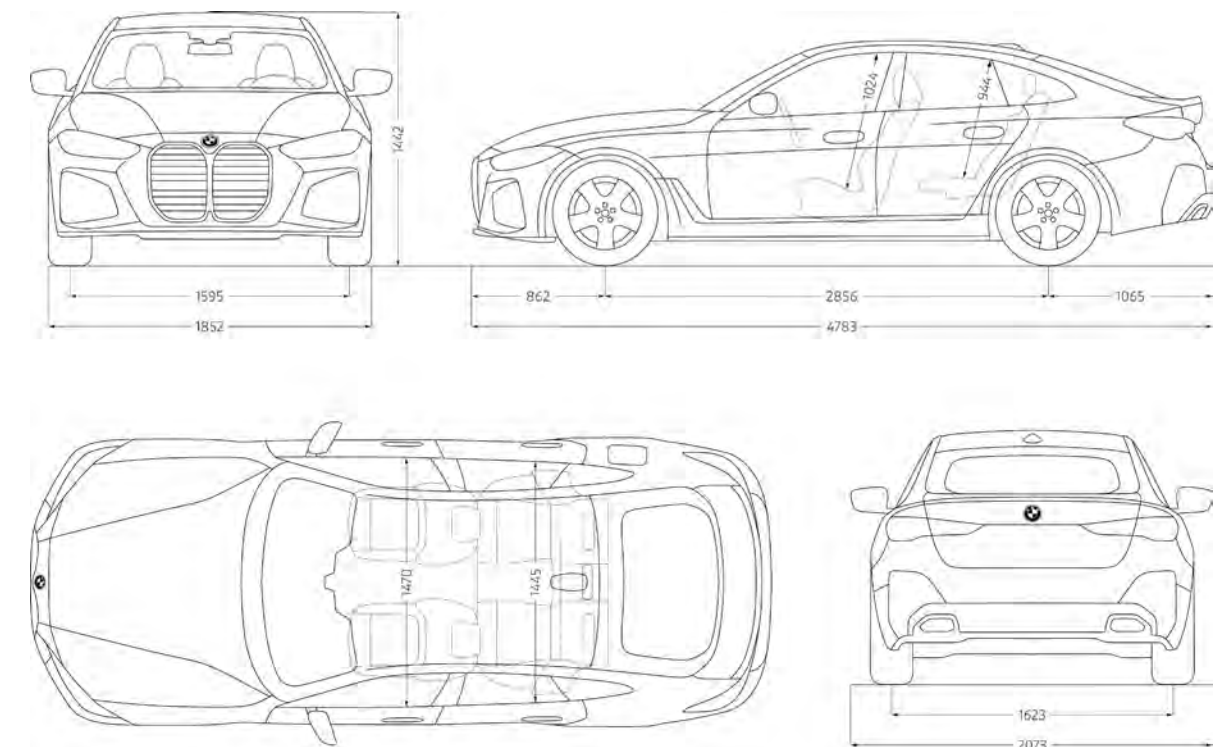
<sup>4</sup> Limitée électroniquement.

<sup>5</sup> Les valeurs de consommation de carburant, d'énergie électrique et d'émissions de CO<sub>2</sub> indiquées ont été mesurées conformément à la procédure WLTP. Depuis le 1<sup>er</sup> septembre 2018, les véhicules légers neufs sont réceptionnés en Europe sur la base de la procédure d'essai harmonisée pour les véhicules légers (WLTP), procédure d'essai permettant de mesurer la consommation de carburant et les émissions de CO<sub>2</sub>, plus réaliste que la procédure NEDC précédemment utilisée. Les indications se rapportent à un véhicule doté de l'équipement de série en Allemagne. Les écarts tiennent compte des différences de dimensions au niveau des jantes et des pneumatiques choisis et peuvent varier pendant la configuration.

## 420i, 420d xDrive, 430d xDrive



## M440 xDrive



BMW i4		i4 eDrive35	i4 eDrive40	i4 xDrive40	i4 M60 xDrive
<b>Poids</b>					
Poids à vide UE <sup>1</sup>	kg	2070	2120	2260	2285
Poids total admissible	kg	2555	2605	2740	2735
Charge utile	kg	555	555	520	520
Poids remorquable autorisé non freiné <sup>2</sup>	kg	750	750	750	750
Poids remorquable autorisé freiné sur pente maxi 12% / 8% <sup>2</sup>	kg	1600 / 1600	1600 / 1600	1600 / 1600	1600 / 1600
<b>Coffre</b>					
Capacité du compartiment à bagages / banquette rabattue	l	470 / 1290	470 / 1290	470 / 1290	470 / 1290
<b>Moteur électrique eDrive</b>					
Puissance nominale	ch (kW)	286 (210)	340 (250)	401 (295)	601 (442)
Couple nominal	Nm	400	430	600	795
<b>Batterie haute tension<sup>3</sup></b>					
Capacité brute	kWh	70,3	83,9	83,9	83,9
Capacité nette	kWh	67,1	81,3	81,1	81,1
<b>Transmission</b>					
Type de transmission		Propulsion	Propulsion	Intégrale	Intégrale
<b>Performances</b>					
Vitesse maximale	km/h	190	190	200	225
Accélération 0-100 km/h	sec.	6,0	5,6	5,1	3,7
<b>Autonomie et consommations selon le cycle WLTP<sup>4</sup></b>					
Autonomie en mode électrique	km	450 - 514	536 - 613	482 - 546	433 - 551
Autonomie en mode électrique en ville	km	552 - 618	652 - 729	510 - 598	504 - 637
Consommation d'énergie électrique	kWh/100 km	14,6 - 16,8	14,9 - 17,1	16,7 - 19,0	16,6 - 20,9
Émissions de CO <sub>2</sub> combinées	g/km	0	0	0	0
<b>Recharge</b>					
Puissance maximale du chargeur embarqué AC	kW	11	11	11	11
Puissance maximale du chargeur embarqué DC	kW	180	205	205	205
Prise domestique AC 2,3 kW (230 V / 10 A / 1 phase)	0% - 100%	35h45	43h30	43h30	43h30
Wallbox AC 7,4 kW (230 V / 32 A / 1 phase)	0% - 100%	10h15	12h30	12h30	12h30
Wallbox AC 11 kW (230 V / 16A / 3 phases)	0% - 100%	7h00	8h30	8h30	8h30
Borne Rapide Haute Puissance DC (500 A)	0% - 80%	32 min à 180 kW	30 min à 205 kW	30 min à 205 kW	30 min à 205 kW
<b>Jantes/pneumatiques</b>					
Pneumatiques avant		225/55 R17 101 Y XL	225/55 R17 101 Y XL	255/35 R20 100 Y	255/45 R18 103 Y XL
Pneumatiques arrière		225/55 R17 101 Y XL	225/55 R17 101 Y XL	245/45 R18 100 Y XL	245/45 R18 100 Y XL
Jantes avant		7,5Jx17	7,5Jx17	7,5Jx17	8,5Jx18
Jantes arrière		7,5Jx17	7,5Jx17	9Jx20	9Jx18
Matériau		Alliage léger	Alliage léger	Alliage léger	Alliage léger

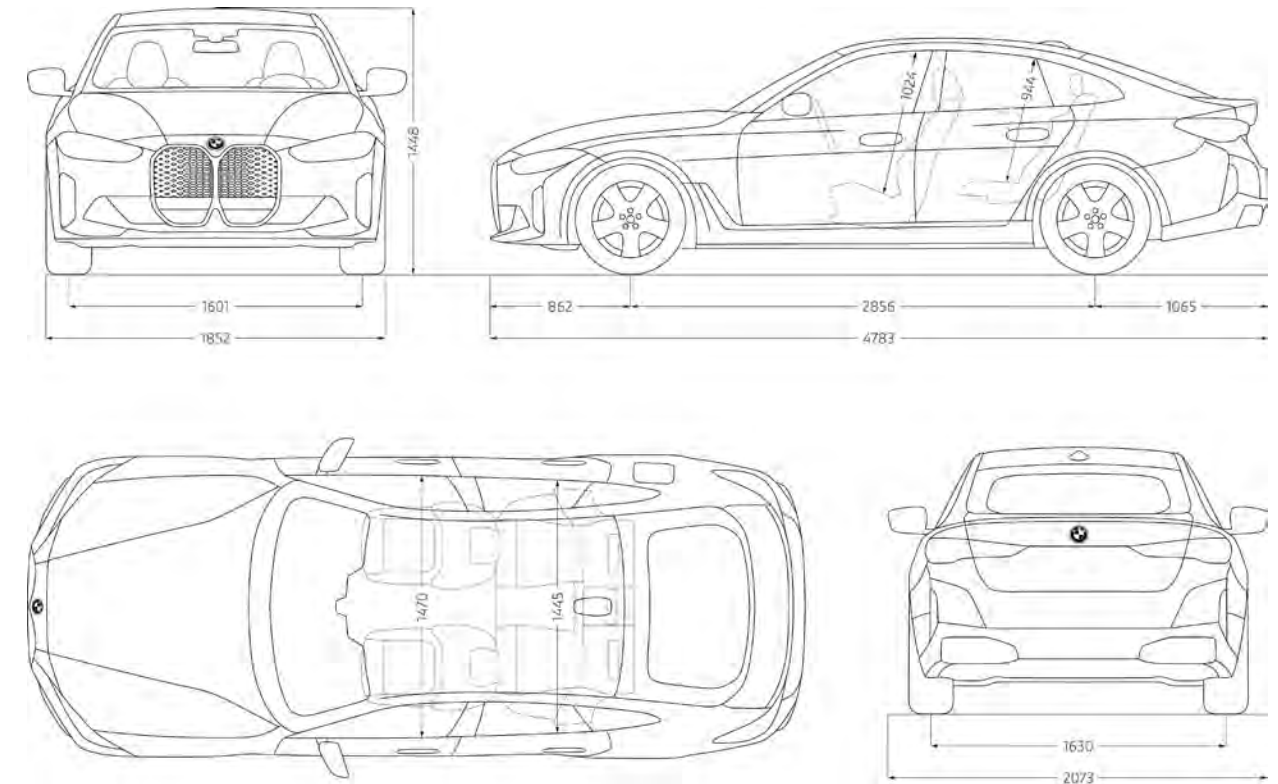
<sup>1</sup> Le poids à vide UE se rapporte à un véhicule avec l'équipement de série et sans équipement en option. Le poids à vide tient compte d'un réservoir rempli à 90 % et de 75 kg pour le conducteur. Les équipements en option peuvent modifier le poids du véhicule, la charge utile et la vitesse maximale en cas d'incidence sur l'aérodynamique.

<sup>2</sup> Le poids total effectif de l'attelage ne doit pas dépasser la charge remorquable maximale autorisée plus la charge au point d'attelage maximale autorisée.

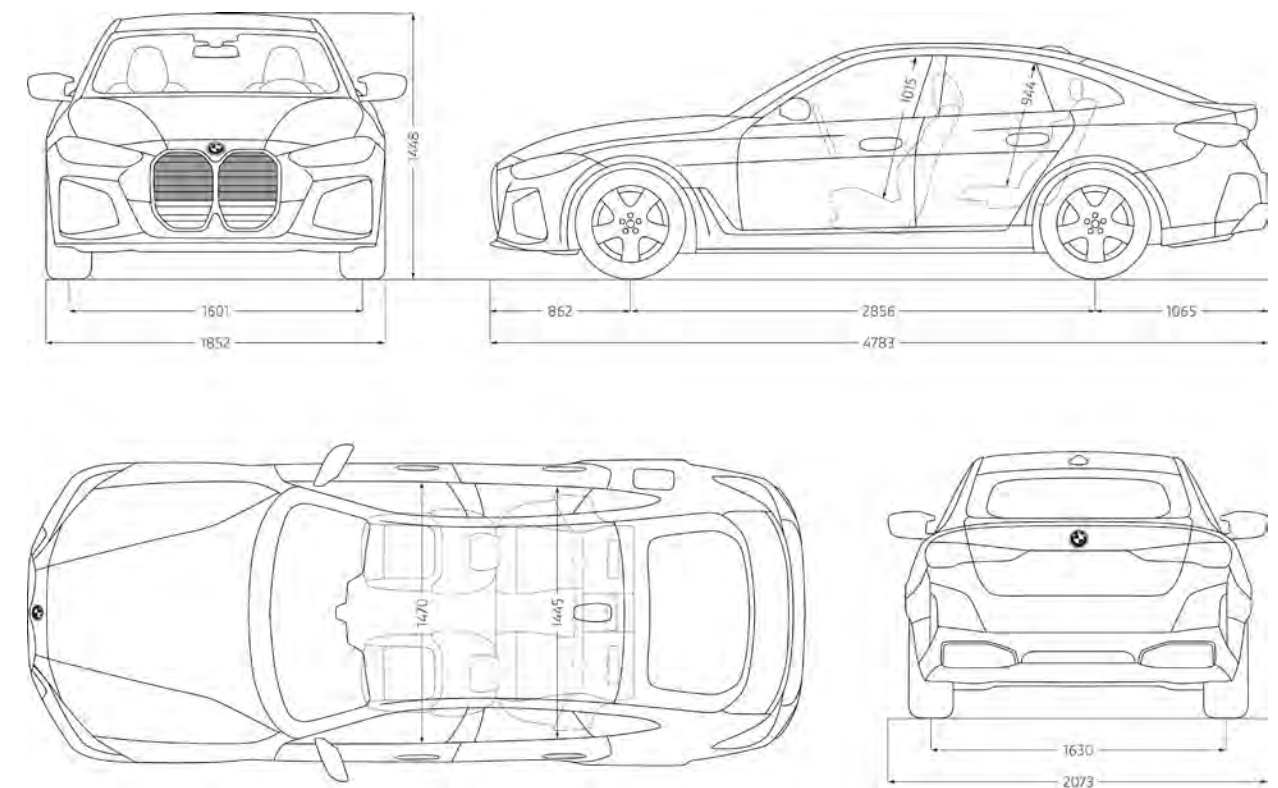
<sup>3</sup> La batterie haute tension du véhicule est garantie 8 ans / 160 000 km selon les conditions stipulées dans le document Certificat batterie remis à la commande.

<sup>4</sup> Les valeurs de consommation d'énergie électrique et d'émissions de CO<sub>2</sub> indiquées ont été mesurées conformément à la procédure WLTP. Depuis le 1<sup>er</sup> septembre 2018, les véhicules légers neufs sont réceptionnés en Europe sur la base de la procédure d'essai harmonisée pour les véhicules légers (WLTP), procédure d'essai permettant de mesurer la consommation de carburant et les émissions de CO<sub>2</sub>, plus réaliste que la procédure NEDC précédemment utilisée. Les indications se rapportent à un véhicule doté de l'équipement de série en Allemagne. Les écarts tiennent compte des différences de dimensions au niveau des jantes et des pneumatiques choisis et peuvent varier pendant la configuration.

BMW i4



BMW M60 xDrive



Les cotes des dessins techniques sont indiquées en mm.



Ce document présente le descriptif des versions, équipements et possibilités de configuration des véhicules (dotation d'équipements de série ou options) tels qu'ils sont commercialisés par BMW France en France. Dans d'autres pays membres de l'Union européenne, les versions, équipements et possibilités de configuration des véhicules (dotation d'équipements de série ou options) proposés peuvent être différents. Les modèles photographiés dans ce document peuvent présenter des équipements ou accessoires qui ne sont pas commercialisés par BMW France en France ou qui sont disponibles moyennant un supplément de prix. Les prix et spécifications mentionnés dans le présent document sont modifiables à tout moment et sans préavis. Veuillez consulter votre Concessionnaire BMW local. Il se fera un plaisir de vous renseigner sur les versions spécifiques à votre pays.

Document non contractuel.

The 4 Gran Coupé = La Série 4 Gran Coupé.

Octobre 2025.

**DEMANDEZ  
UNE OFFRE**

**RÉSERVEZ  
UN ESSAI**



Au quotidien, prenez les transports en commun #SeDéplacerMoinsPolluer