



FORMULAIRE IMPORTATION MOTO

Nom Prénom :	
Adresse :	
Téléphone :	
Email :	

J'atteste sur l'honneur avoir relevé les informations sur la moto mentionnée ci-dessous.

Fait à :

Le :

Signature :

I - DOCUMENTS ADMINISTRATIFS A FOURNIR

- Photocopie recto / verso du certificat d'immatriculation étranger
- Photocopie de la preuve d'achat de la moto établie à votre nom (acte de vente, acte de cession ou facture d'achat avec le numéro intracommunautaire si vous avez acquis votre moto auprès d'un professionnel)
- Pour une moto provenant d'un pays où la circulation est à gauche, la photocopie de l'attestation prouvant la présence d'un compteur en km/h et miles ou en km/h, ainsi que celle du feu avant adapté pour la circulation à droite (attestation qui peut vous être délivrée par un réparateur agréé BMW)
- Pour une moto configurée en pleine puissance (full power), fournir l'attestation de réduction de puissance (attestation qui peut vous être délivrée par un réparateur agréé BMW)
- Pour une moto provenant de la gendarmerie ou de la police, fournir la photocopie de l'attestation prouvant la présence d'une selle bi-place et de repose-pieds pour le passager ainsi que les poignées de maintien (attestation qui peut vous être délivrée par un réparateur agréé BMW)
- Un chèque de 170 € TTC à l'ordre de BMW France (ou 183€ si le chèque provient d'une banque domiciliée à l'étranger)



II – INFORMATIONS A RELEVER SUR LE VEHICULE

1 – Numéro de série (17 caractères frappés sur le cadre)

2 – Dimensions des pneumatiques avec les indices de vitesse équipant le véhicule actuellement (à relever impérativement sur le véhicule). Toutes les cases doivent être remplies.

Pneumatique avant / R

Pneumatique arrière / R

3 – Kilométrage actuel du véhicule

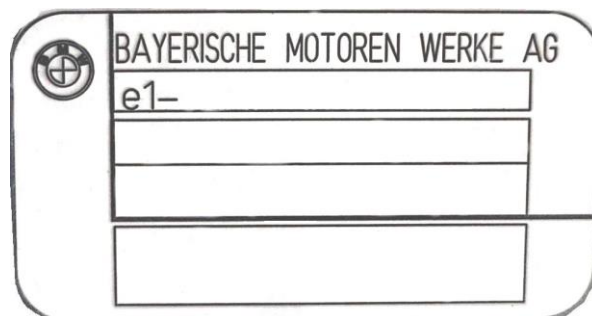
4 – Numéro d'immatriculation du véhicule dans le pays de provenance

5 – Numéro de moteur (8 caractères) et type du moteur (5 caractères)

Numéro de moteur

Type de moteur

6 – Plaque constructeur (recopier ci-dessous à l'identique la plaque constructeur ou fournir une photo de la plaque constructeur). Si la plaque constructeur est différente de ce modèle, représenter la plaque par un dessin ou fournir une photo de la plaque.



En cas de besoin pour compléter ce formulaire, nous vous conseillons de vous rapprocher d'un réparateur agréé, membre du réseau BMW. Cette prestation fera l'objet d'une facturation dont le montant reste à la discrétion du réparateur agréé.